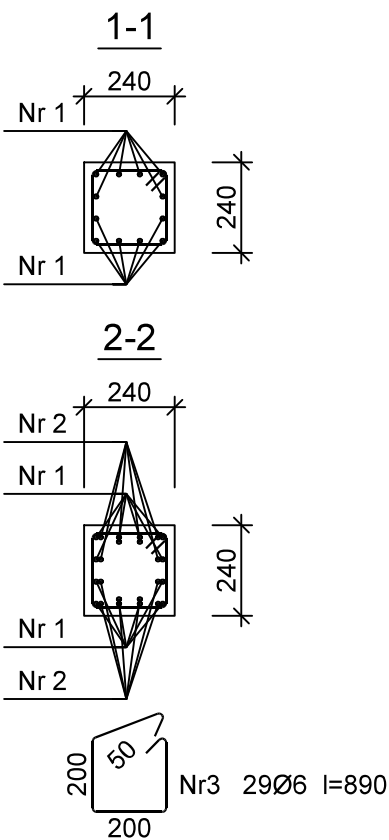
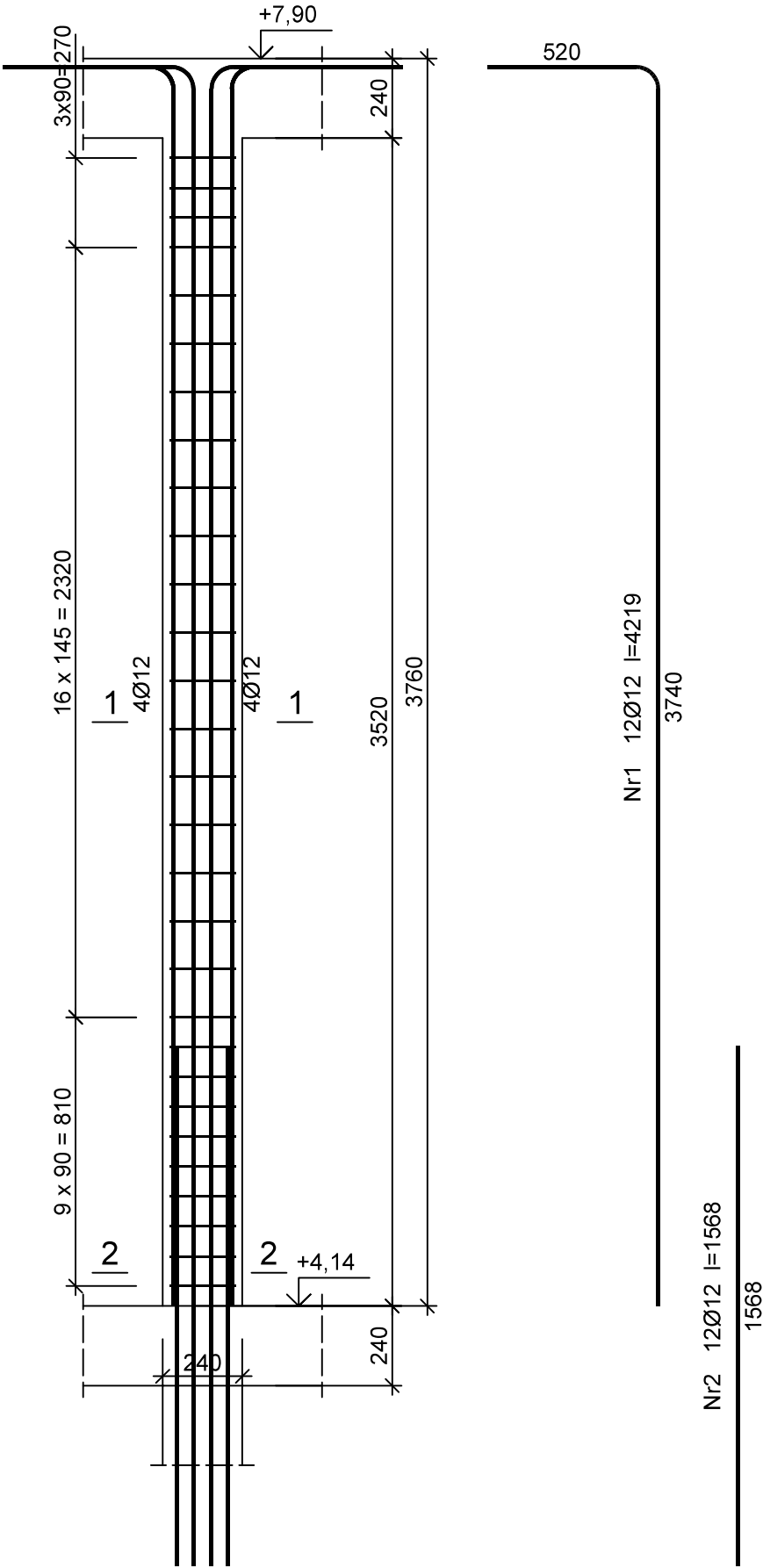


Słup S-2.1 szt. -8



Wykaz zbrojenia

Nr pręta	Średnica [mm]	Długość [mm]	Liczba [szt.]	Długość całkowita [m]		
				St0S-b	34GS	
				Ø6	Ø12	
dla jednego słupa						
1	12	4219	12		50,63	
2	12	1568	12		18,82	
3	6	890	29	25,81		
Długość całkowita wg średnic				[m]	25,9	69,5
Masa 1mb pręta				[kg/mb]	0,222	0,888
Masa prętów wg średnic				[kg]	5,7	61,7
Masa prętów wg gatunków stali				[kg]	5,7	61,7
Masa całkowita				[kg]	68	

Beton C25/30 (B30)  
Stal 34GS  
St0S-b  
Otulina c<sub>nom</sub> =15+5=20 mm

UWAGA: WZKŁADKI PRAW AUTORSKICH DO DOKUMENTU PRACOWNIA PROJEKTOWA M E D E S Wszelkie prawa autorskie są zastrzeżone. Wszelkie prawa autorskie są zastrzeżone. Wszelkie prawa autorskie są zastrzeżone. JEGO CZĘŚCI BEZ ZGODY AUTORA SA ZABRONIONE ( Dz.U.24.1984 poz.83 art.115-118 )	PRACOWNIA PROJEKTOWA M E D E S		Nr rysunku
	86-005 Białe Błota ul. Centralna 20 tel/mobil 694424455		K36
	BRANŻA	KONSTRUKCJA	DATA
	TYTUŁ RYSUNKU	SŁUP S-2.1	14.08.2023
	INWESTYCJA	Budowa budynku Collegium Anatomicum na dz. o nr ew. 38/43 w Elblągu przy ul. Lotniczej, obr. 23	
	INWESTOR	Akademia Medycznych i Społecznych Nauk Stosowanych w Elblągu ul. Lotnicza 2, 82-300 Elbląg	SKALA 1:20
	FUNKCJA	IMIĘ I NAZWISKO	PODPIS
	PROJEKTOWAŁ	mgr inż. Sławomir Śnieg uprawnienia bez ograniczeń w specjalności konstrukcyjno-budowlanej	
		NR UPRAWNIEN KUP/0118/PWOK/12	
	SPRAWDZAŁ	mgr inż. Mirosława Piłarska uprawnienia konstrukcyjno-inżynierskie	
		NR UPRAWNIEN 472/68	